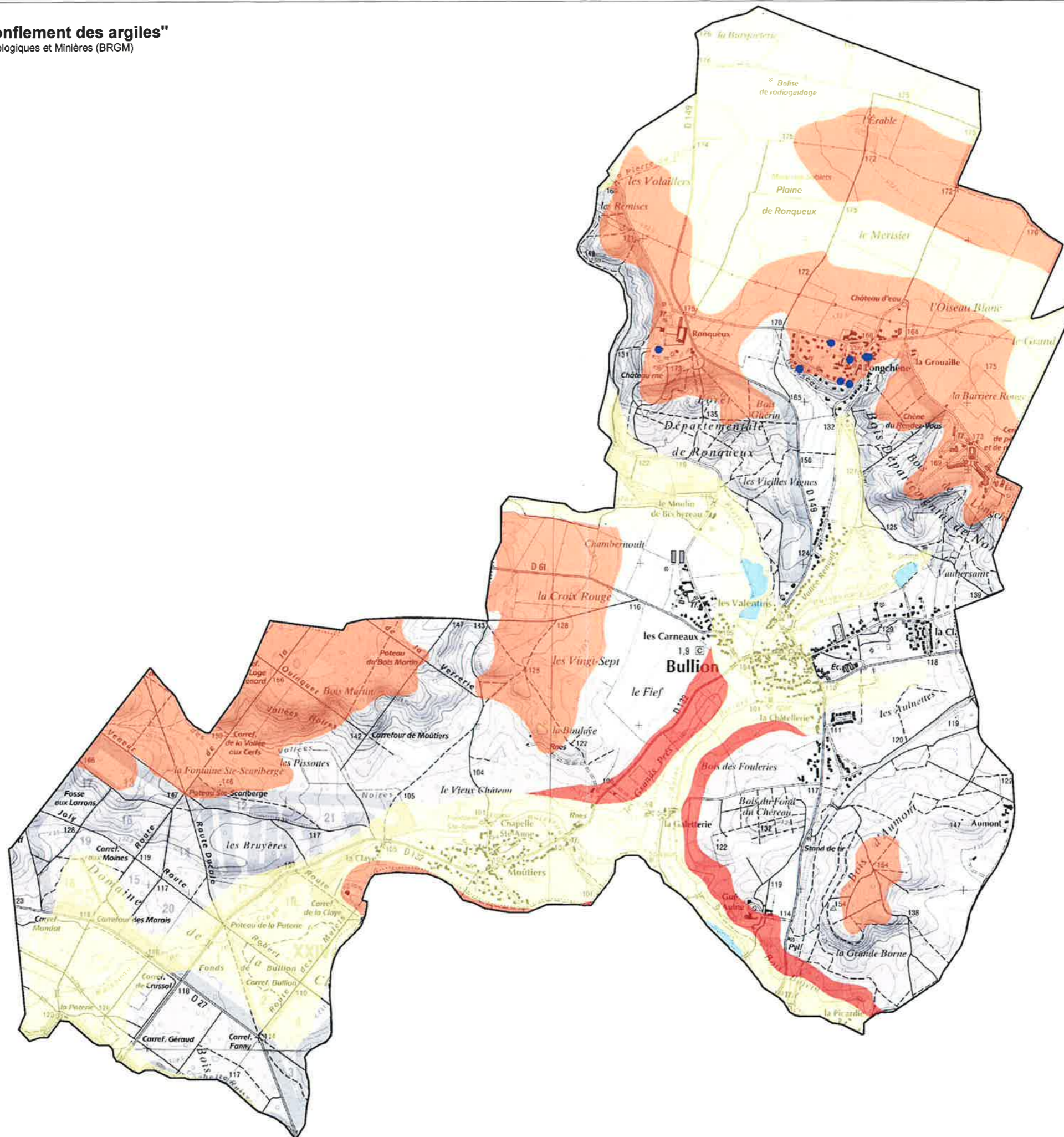


# Carte des aléas "retrait-gonflement des argiles"

Source : Bureau de Recherches Géologiques et Minières (BRGM)



**ZONES ALEAS**

- Aléa fort
- Aléa moyen
- Aléa faible

**SINISTRALITE ARGILE**

- Sinistre recensé avant 2003



PRÉFET DES YVELINES