

Composition du jeudi 26 avril 2012 à 16 h 34

RÉPUBLIQUE FRANÇAISE
 DÉPARTEMENT DES YVELINES
 DIRECTION GÉNÉRALE DES SERVICES DU DÉPARTEMENT



Direction de l'Environnement

Service de l'Écologie Urbaine et de l'Innovation
 SIG



Yvelines
 Conseil général

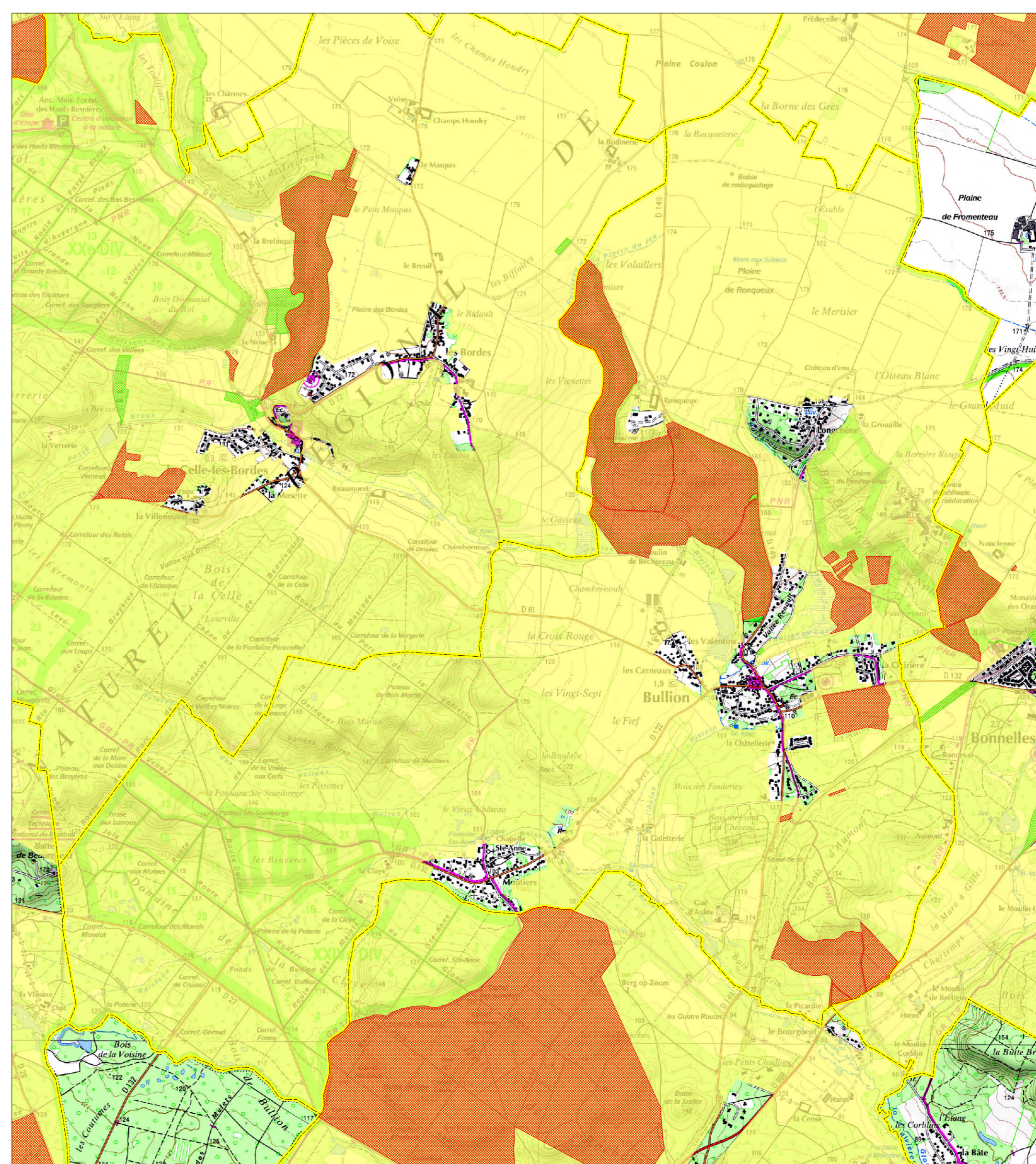
Zones de préemption
 et acquisitions
 sur la commune de Bullion

Surfaces des zones de préemption et des acquisitions

Statut de préemption	Région			Département			Commune			Mise sous de préemption			Total		
	de	en	en	de	en	en	de	en	en	de	en	en			
Acquisitive	0	0	0	0	0	0	0	0	0	0	0	0	0	0	
Région	0	0	0	0	0	0	0	0	0	0	0	0	0	0	
Département	0	0	0	169	76	21	0	0	0	0	0	0	169	76	21
Commune	0	0	0	0	29	15	0	0	0	0	0	0	0	29	15
Non acquies	0	0	0	1836	90	74	0	0	0	0	0	0	1836	90	74
Total	0	0	0	2006	90	10	0	0	0	0	0	0	2006	90	10

Données mises à jour le vendredi 16 juillet 2010 à 17 h 10

NB: Les informations sur les acquisitions régionales et communales peuvent être incomplètes.



Échelle du plan de détail 1:10 000

Conseil Général des Yvelines (DTSE / PE / Environnement / SIG)
 document : Yvelines/Service/Environnement/ser 29-402/real
 Machine : 2008-15468/situation/lot/loten

SCIAN 25 © IGN 2005